

SCHEMA ALTIMETRICO DI DISTRIBUZIONE FIBRA OTTICA E RETE DATI

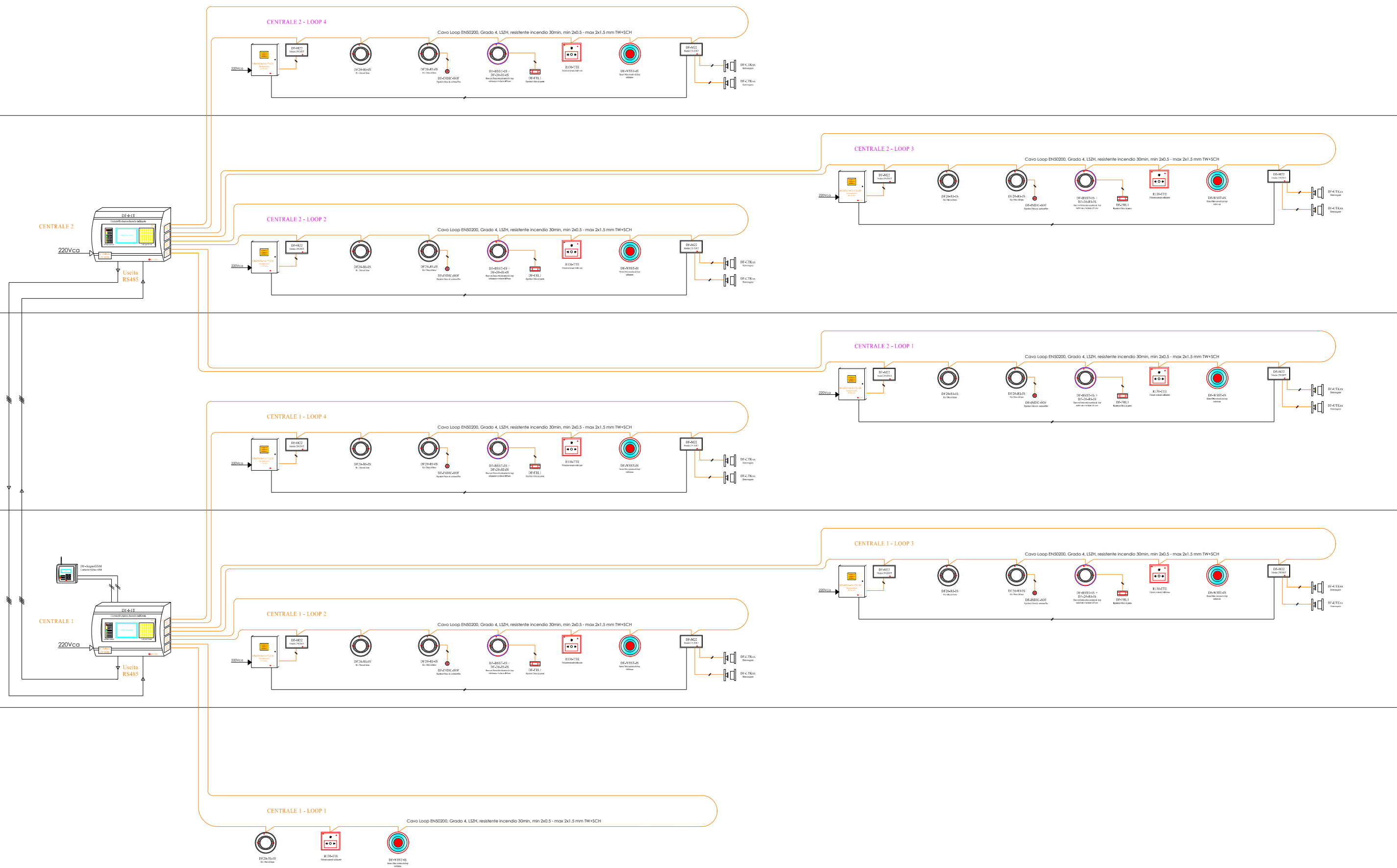
PIANO 3

PIANO 2

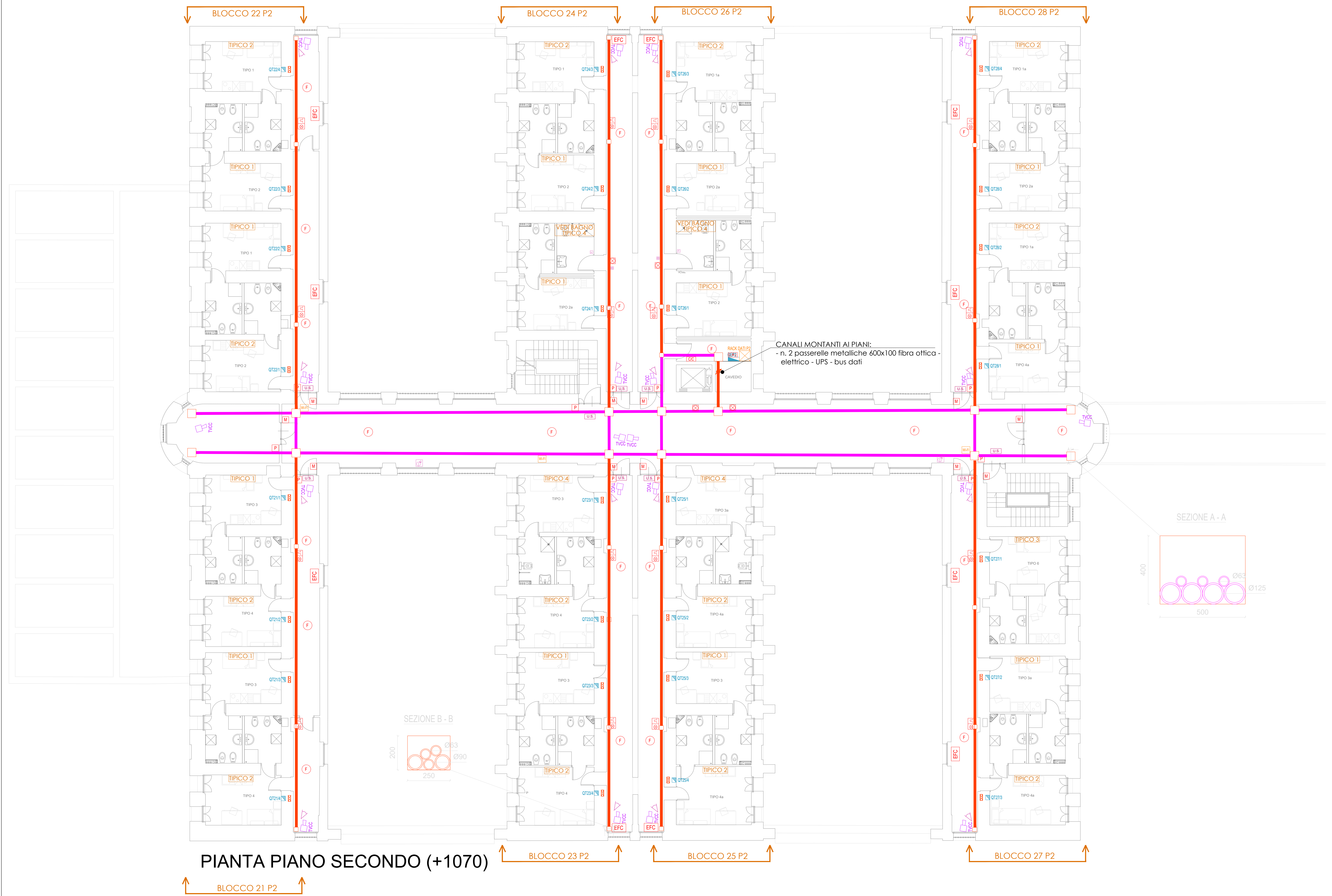
PIANO 1

PIANO TERRA

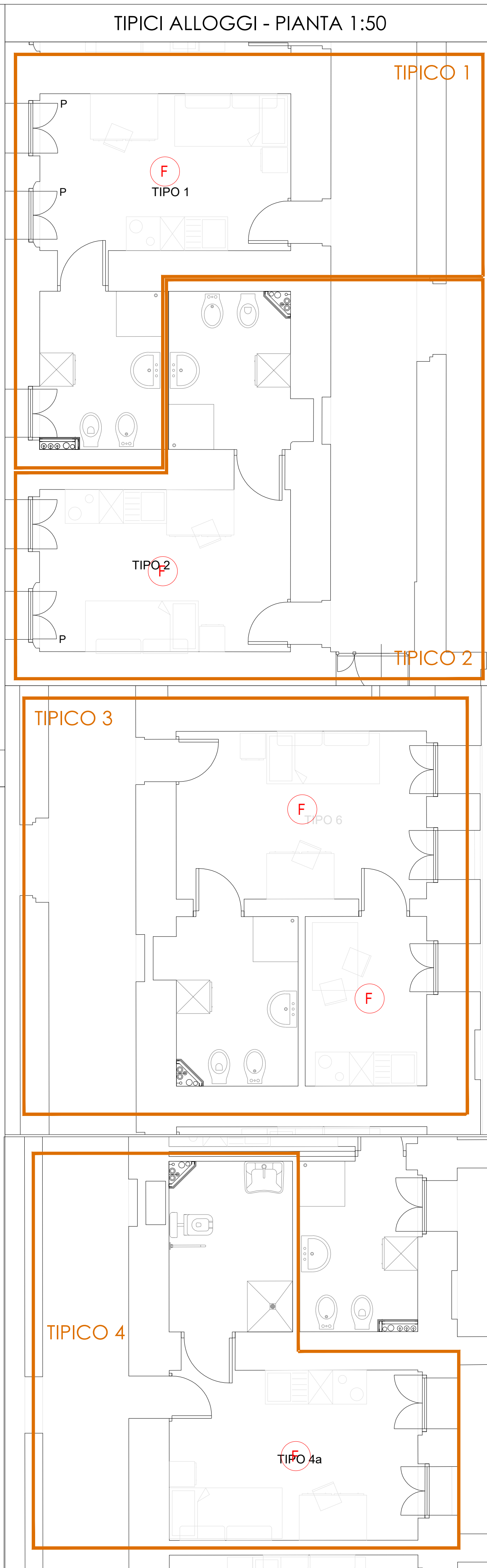
PIANO -1



SCHEMA ALTIMETRICO IMPIANTO DI RIVELAZIONE INCENDI



PIANTA PIANO SECONDO (+1070)



LEGENDA SIMBOLI	
	VIDEOCITOFONO ESECUZIONE POLIFORA
	FIBRA OTTICA ESECUZIONE POLIFORA
	TV IN FIBRA OTTICA ESECUZIONE POLIFORA
	LINEA BT ESECUZIONE POLIFORA
	LINEA BT ESECUZIONE POLIFORA
	POZZETTO INTERRATO CON COPERCHIO CARRABILE A PAVIMENTO
	CASSETTA DI DERIVAZIONE AD INCASSO PER DERIVAZIONE TERMINALE (PRESE, PUNTI LUCE...) REALIZZATA IN TRACCA CON TUBO CORRUGATO AD INCASSO Ø20 e CORDINA FG17
	CASSETTA DI DERIVAZIONE
	QUADRO ELETTRICO
	DISTRIBUZIONE PRIMARIA CON CORRUGATI A PAVIMENTO PER IMPIANTI ELETTRICI E SPECIALI TUBAZIONE CORRUGATA FLESSIBILE DOPPIA PARETE AD INCASSO N.2 Ø40 mm - N.3 Ø40 63 mm
	DISTRIBUZIONE PRIMARIA CON CORRUGATI A PAVIMENTO PER IMPIANTI ELETTRICI E SPECIALI TUBAZIONE CORRUGATA FLESSIBILE DOPPIA PARETE AD INCASSO N.4 Ø40 125 mm - N.3 Ø40 63 mm
	DISTRIBUZIONE TERMINALE IN TUBO CORRUGATO AD INCASSO Ø25
	COLONNA MONTANTE DI DISTRIBUZIONE IMPIANTI
	CORPO ILLUMINANTE DA PARETE/LAFONE A LED TIPO SLIM TONDO 20W, 19W o 9W MARCA NOVALUX O SIMILARI (s = con gruppo autonomo d'emergenza, aut. 1h) (non fornito)
	CORPO ILLUMINANTE PER FILA CONTINUA A PARETE
	CORPO ILLUMINANTE DA PARETE A LED LUCE INDIRETTA EMISSIONE BIDIREZIONALE, 2x25W o 2x20W TIPO EASYLED MARCA NOVALUX O SIMILARI (s = con gruppo autonomo d'emergenza, aut. 1h) (non fornito)
	CORPO ILLUMINANTE DA PARETE A LED LUCE INDIRETTA EMISSIONE BIDIREZIONALE, 2x25W TIPO EASYLED MARCA NOVALUX O SIMILARI (s = con gruppo autonomo d'emergenza, aut. 1h) (non fornito)
	CORPO ILLUMINANTE DI ILLUMINAZIONE A SOCCO/USCITA A LED, INSTALLATA A PARETE, COMPLETO DI GRUPPO BATTERIA INVERTER AUTONOMIA 1h, PITTORGRAMMA SERIGRAFATO SE NECESSARIO TIPO DIMMY DATA LED STANDARD MARCA OVA O SIMILARI (non fornito)
	CORPO ILLUMINANTE A PLAFONE A LED LUCE DIRETTA, 2x25W TIPO EASYLED BLAMPADA OPALE MARCA NOVALUX O SIMILARI (s = con gruppo autonomo d'emergenza, aut. 1h) (non fornito)
	PUNTO LUCE D'EMERGENZA, PER SCATOLA PORTAFRUTTI PER ESECUZIONE DA ESTERNO
	CORPO ILLUMINANTE A PLAFONE INSTALLATO A PARETE O SOFFITTO, LED 8W, 10W, 4000K, TIPO "A" STANDA 22", MARCA NOVALUX O SIMILARI (s = con gruppo autonomo d'emergenza, aut. 1h) (non fornito)
	CORPO ILLUMINANTE A PLAFONE LED 19W IP 54 TIPO SNAP LED, MARCA NOVALUX O SIMILARE (non fornito)
	CORPO ILLUMINANTE A IP 54 PER VANO ASCENSORE (non fornito)
	INTERRUTTORE DI COMANDO A PARETE (IP44 MINIMO) (non fornito)
	INTERRUTTORE DI COMANDO A PARETE
	DEVIAZIONE DI COMANDO A PARETE
	PRESA INTERNO/CAVIA CAVIA 2X16A, IP44 MINIMO IN ESECUZIONE A PARETE CON ALVEOLI PROTETTI
	PRESA 3P+10/16A BIPASSO IN ESECUZIONE ESTERNA A PARETE AD ALVEOLI PROTETTI
	BLOCCO PRESA A PARETE COMPOSTO DA: - N°1 INTERRUTTORE BIPOLARE - PRESA 3P+10/16A A BIPASSO AD ALVEOLI PROTETTI
	BLOCCO PRESA A PARETE CON ALVEOLI PROTETTI IN SCATOLA A 4 POSTI COMPOSTO DA: - N°2 PRESA BIPASSO 10/16A - N°1 PRESA SCHIACO 10/16A
	ALLACCIO ALL'UTENZA MECCANICA
	ASPIRATORE PER RICAMBIO ARIA LOCALI TECNICI
	ESTRATTORE PER RICAMBIO ARIA BAGNI CIECHI
	TERMOARREDO ELETTRICO 600W TIPO NOVO ELETTRICO RS4P
	TERMOSTATO AMBIENTE
	ALIMENTAZIONE UNITA' INTERNA DI CLIMATIZZAZIONE
	ARMADIO TELEMATICO
	N°1 PRESA TRASMISSIONE DATI (SOLO PREDISPOSIZIONE)
	ACCESS POINT WI-FI (SOLO PREDISPOSIZIONE)
	TELECAMERA PER IMPIANTO TVCC (SOLO PREDISPOSIZIONE)
	INDICAZIONE VIA DI ESCODO NON ELETTRIFICATA
	SPA DI SEGNALEZIONE ALLARME BAGNO DISABILI
	TRINANTE ALLARME BAGNO DISABILI
	RESET ALLARME BAGNO DISABILI
	PULSANTE DI SGANCIO GENERALE VVF
	CENTRALINA RIVELAZIONE INCENDI
	RIVELATORE OTTICO DI FUMO
	RIVELATORE OTTICO DI FUMO INSTALLATO A CONTROSOFFITTO
	RIPETITORE OTTICO PER RIVELATORE DI FUMO
	TARGA OTTICO-ACUSTICA IMPIANTO RIVELAZIONE INCENDI
	MAGNETE PORTA TAGLIARFUOCO
	PULSANTE DI ALLARME INCENDIO
	SERRAMENTI CON ATTUATORI PER EVACUAZIONE FUMO, AZIONAMENTO DA CENTRALE DI RIVELAZIONE INCENDI DETTIRE O SIMILARE (serramenti automatici non inclusi)
	PULSANTE DI COMANDO DOPPIO PER APERTURA/CHiusura MANUALE DEI SERRAMENTI MOTORIZZATI PER LA VENTILAZIONE NATURALE GIORNALIERA
	CENTRALINA PER COMANDO CENTRALIZZATO DEI SERRAMENTI MOTORIZZATI PER LA VENTILAZIONE NATURALE GIORNALIERA
	RIVELATORE DI PRESENZA PER COMANDO LUCI CORRIDOI LATERALI E BAGNI COMUNI
	TIPO SWITCH SENSOR MARCA BITICINO O SIMILARI
	INTERRUTTORE ON/OFF/ACCARE CON FOTOCELLULA PER COMANDO LUCI CORRIDOIO CENTRALE CON LUCE NATURALE - MARCA BITICINO O SIMILARE
	POSTAZIONE CENTRALE DI COMANDO E CONTROLLO ILLUMINAZIONE, FAN-001, ECC. DA SISTEMA DI SUPERVISIONE
	MODULO INTERNO PER IMPIANTO BADGE
	MODULO ESTERNO PER IMPIANTO BADGE
	COLLETTORE EQUIPOTENZIALE PER LA RETE DI TERRA

**UNIVERSITÀ DI PARMA**  
AREA EDILIZIA E INFRASTRUTTURE  
Parco Area delle Scienze n. 31/A - 43124 PARMA - Tel. 0521.905500 - Fax 0521.347020

**EX CARCERE DI SAN FRANCESCO**  
Piazzale San Francesco n. 3 - 43121 Parma

**RESTAURO CONSERVATIVO E RIUSO DELL'EX CARCERE GIUDIZIARIO A STRUTTURA RESIDENZIALE PER STUDENTI UNIVERSITARI**

Tavola  
**V2.IE.07**  
Scala  
**1:100**

**PERIZIA SUPPLETIVA E DI VARIANTE N. 02**  
PROGETTO IMPIANTI ELETTRICI E SPECIALI VARIANTE  
Impianto di rivelazione incendi e impianti ausiliari  
PIANO SECONDO

COORDINATORE DEL PROGETTO e RESPONSABILE DEL PROCEDIMENTO  
Arch. Pierangelo Spino  
RESPONSABILE COORDINATORE ELETTRICO E INFRASTRUTTURE

DIRETTORE DEI LAVORI  
COORDINATORE DELLA SICUREZZA  
Arch. A.P. Donadello  
Geom. Luca Andrian

COLLABORATORI  
Arch. Carlo Fanfuzzi

VERBA  
P. 238  
00

DATA  
07.11.2025

FORE  
Variante 02  
CODICE CUP  
D99D16003530005  
CODICE CIG  
8709987CA4

CODICE SPE  
18.11

OPERA  
OPP\_2015\_032